



Intelligente Werkssteuerung

Die Mercedes-Benz AG hat mit pmOne unter dem Namen „KoPerNIQUS“ eine umfassende IT-Lösung für das Powertrain-Produktionsnetzwerk eingeführt. „KoPerNIQUS“ steht für die Bereiche Kosten (Controlling), Personal, Neben- und Umfeldtätigkeiten, IT, Qualität, Umwelt und Sonstiges, die das System für die operative Finanzplanung sowie die Kapazitäts- und Produktionsplanung nutzen.

HERAUSFORDERUNG: AUF DEM WEG ZUR MOBILITÄT DER ZUKUNFT

Die Mobilitätsbranche befindet sich inmitten eines gewaltigen Umbruchs. Hierbei müssen Branchenthemen wie Dieselfahrverbote, Umweltzonen, eMobility und autonomes Fahren auf der einen sowie Megatrends wie Big Data, digitale Transformation und Industrie 4.0 auf der anderen Seite zusammengedacht werden. Die Automobilhersteller sind bei der Fahrzeugentwicklung gezwungen, neue Wege zu gehen, um auf die strategische und operative Neuausrichtung in der Automobilbranche zu reagieren. Die Auftraggeber von KoPerNIQUS haben dies frühzeitig erkannt und sich dem Aufbau einer ebenso effizienten wie zielführenden IT-Landschaft gewidmet.

LÖSUNG: SMARTE SYMBIOSE FÜR DIE FINANZ- UND PRODUKTIONSPLANUNG

Ziel war es, die heterogene Datenlandschaft zu konsolidieren und die verschiedenen Planungsprozesse der KoPerNIQUS-Bereiche abzubilden. Zunächst mussten alle relevanten Daten an das zentrale Konzern-BI-System geliefert werden. Für die Planung wurde die Lösung CCH® Tagetik eingebunden und über die Schnittstellen mit MSBI und MDS (Microsoft Data Services) verknüpft. Im Detail ging es um eine Anpassung und Automatisierung der Datenladeprozesse sowie die Übernahme der Konten- und Zeitberechnungen aus dem Vorgängersystem. Dabei galt es auch SAP-Systeme mit zahlreichen Schnittstellen zu berücksichtigen. Ein weiterer Bestandteil war die Office-Integration und die Einbindung in Sharepoint.

- ⊕ Vereinfachte Planungsprozesse für alle beteiligten Bereiche
- ⊕ Verknüpfung von CPM und BI
- ⊕ Entwicklung, Implementierung und Betrieb aus einer Hand

ERGEBNIS: SCHNELLER DATENZUGRIFF, SCHNELLERE UNTERNEHMENSPROZESSE

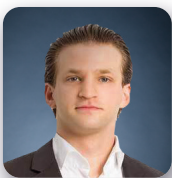
Die neue Business-Intelligence-Lösung kommt erfolgreich in den Fachbereichen Kosten (Controlling), Personal, Neben- und Umfeldtätigkeiten, IT, Qualität, Umwelt und Sonstiges zum Einsatz und deckt dort den jeweils erforderlichen Informationsbedarf ab. Alle beteiligten Bereiche profitieren von einfacheren Planungsprozessen. Hierzu gehören beispielsweise die klassische operative Finanzplanung sowie die Kapazitäts- und Produktionsplanung. Die Lösung ist an vielen Stellen direkt oder indirekt mit den Produktionsprozessen verknüpft. So werden die Daten für die Arbeitswirtschaft gewonnen, indem beispielsweise die Zeit für einzelne Produktionsschritte gemessen und die Anzahl produzierter Teile ermittelt werden. Daraus entstehen Kennzahlen zur Steuerung der jeweiligen Produktions- und Fertigungsstraßen.

„Mit KoPerNIQUS ist die effiziente Verknüpfung einer Corporate Performance Management Lösung und einer BI Lösung auf Basis von MS BI (SSAS Analysis Server) und XL Cubed gelungen. pmOne bringt bei beiden Themen umfassendes Knowhow von der Konzeption über die Implementierung bis hin zum Betrieb mit.“

MARKUS BEGEROW, Director Region East | pmOne AG

Business Intelligence
Reporting
Data Warehouse
Operation Services
Corporate Performance
Management

Microsoft Business Intelligence
XL Cubed
Operations Services
Corporate Performance
Management
Microsoft Power BI
SAP (Vorsysteme)
CCH® Tagetik



MARKUS BEGEROW
Director Region East
pmOne AG

+49 151 53850843
Markus.Begerow@pmOne.com